

Vårens program 2022



RÖSTA DIGITALT PÅ DINA FAVORITER

Rösta på dina favoriter under perioden 28/1–4/2. Enligt tradition bjuder vi in alla medlemmar att rösta på sina favoriter. Utifrån resultat köper konstföreningen in ett antal verk till Julsalongen. Röstningen sker endast digitalt. Mer information och anmälan kommer att finnas på: saabskonstforening.com.

FÖRELÄSNING "SIGRID HJERTÉN - HENNES LIV OCH VERKSAMHET"

Tisdag den 15 februari kl 17.00–19.00
Annika Forssell f d konstvetare på Stockholms universitet föreläser om konstnären Sigrid Hjerténs liv och konstnärskap. Det går bra att delta digitalt via Skype.
Pris 100 kr för föreläsning. Förtäring till självkostnadspris. Anmälan till margareta.e.samuelsson@saabgroup.com.

ÅRSMÖTE

Fredag den 18 mars kl 18.00 på Frimurarlogen, Frimurarehotellet, Klostergatan 11, Linköping. Vi inleder med årsmöte för att därefter få en föreläsning om huset och dess gedigna historia från 1876 av två kunniga ämbetsmän, Inge Wiggur och Johan Sowa. Därefter intar vi supé i Frimuralogens festvåning. (1 glas mousserande vin och ett glas vin/öl till maten ingår.) Pris: 350 kr som betalas vid anmälan. BG 625-8537, swish 1231598176. Ange: Årsmöte. Det går bra att vara med digitalt via Skype. Anmälan senast den 10 mars till Margareta Samuelsson, tel 0734 181452, margareta.e.samuelsson@saabgroup.com.

BESÖK PÅ ELLEN KEYS STRAND

Onsdag den 18 maj kl 18.00
Vi besöker Ellen Keys Strand och får en visning av Ellen Keys hem samt en föreläsning med fokus

på konsten och Ellens relationer till dåtidens konstnärer. Adress: Alvastra 599 93 Ödeshög. Efter besöket åker vi till Irene Annerud och hennes ateljé i Vadstena. Pris: 200 kr för visning och lätt förtäring. Vi återkommer med mer information, transportsätt m.m. Max 25 personer. Anmälan senast den 1 maj till Margareta Samuelsson, tel 0734 181452, margareta.e.samuelsson@saabgroup.com.

RESA

Konst och Kulturrese till Litauen den 23–29 maj
Ciceron är konsthistorikern Hans Lepp. Frågor och anmälan till Håkan Gustafsson, tel 076-0299521 299521@gmail.com. Se fullständigt program på saabskonstforening.com.

MEDLEMMARNAS UTSTÄLLNING

5–20 MAJ

Vernissage torsdag 5 maj kl 17.00.
Saabs Konstförening arrangerar ärligen medlemmarnas utställning. Ansökan 15 januari – 28 februari.
Besked om plats meddelas senast den 10 mars.
Ansökan med namn, tel och teknik skickas till Gunilla Fagerström, gunilla.fagerstrom@saabgroup.com och Ann-Charlotte Wagne, ann-charlotte.wagne@saabgroup.com.

VERNISSAGE OCH UTSTÄLLNINGAR

Vernissage lördagar kl 14.00–16.00 på Saab Art Gallery Terrassen, Saab, Linköping. Galleriet är öppet följande tider under pågående utställningsperiod:
Måndag-fredag kl 11.30–13.00
Lördag-söndags kl 14.00–16.00

KONSTDRAGNINGAR, VINSTUTLÄMNING, ÖPPETTIDER

Vi har sju månadsdragningar och en juldragning per år. För nya medlemmar under året en extra dragning. Vinnare meddelas personligen. Dragningslista och månadsvinster finns på saabskonstforening.com
Vinnare (eller ombud) kan välja mellan flera grafiska blad eller objekt. Expeditionen är öppen varje helgfri onsdag under tiden 19/1 – 1/6 kl 16.30–17.15. Övrig tid efter överenskommelse.
Kontaktperson: Elisabet Ressner, tel 0734 180254 elisabet.ressner@saabgroup.com. Vinster hämtas inom sex månader annars förverkas vinsten.

MEDLEMSKAP

Månadsbetalande: 40 kr/person. Årsbetalande: 480 kr/person som betalas in på BG-konto 625-8537 eller Swish nr: 1231598176. Ange, namn, adress, tel och e-post adress. Du som går i pension eller slutar på Saab är välkommen att fortsätta som medlem. Anhöriga är välkomna som medlemmar.
Minsta medlemstid enligt våra stadgar är 1 år.
Anmälan och frågor kring medlemskap, kontakta Margareta Samuelsson, 0734 181452, margareta.e.samuelsson@saabgroup.com.

MEDLEMSFÖRMÅNER

- 20% rabatt på inköp vid utställningar
- bra pris vid köp av grafik/objekt (se månadsvinster på saabskonstforening.com)
Inramning av konstblad till rabatterade priser:
- Galleri Blå, Galleri Sander, Melefors Ramverkstad, Johannelunds Glas.
- 30 % rabatt på Målerås Glasbruk webbshop, kod: SAABKF – värva tre nya medlemmar och du får en månadsvinst.

VÅRENS KALENDER 2022

Januari

15 Vernissage, Marielle Göthberg kl 14.00–16.00

15–30 Utställning, Marielle Göthberg 28/1–4/2 Rösta på dina favoriter

Februari

12 Vernissage, Ola Öhlin kl 14.00–16.00

12–27 Utställning Ola Öhlin

15 Föreläsning, 17.00–19.00 Om Sigrid Hjerténs liv och verksamhet

Mars

12 Vernissage, Karin och Bertil Almlöf kl 14.00–16.00

12–27 Utställning, Karin och Bertil Almlöf

18 Årsmöte kl 18.00

April

9 Vernissage Lunnevals Folkhögskola Konstlinje, elevutställning kl 14.00–16.00

9–24 Utställning, Lunnevals Folkhögskola Konstlinje, elevutställning

Maj

5 Vernissage Medlemmarnas utställning kl 17.00

5–20 Medlemmarnas utställning

23–29 Resa till Litauen

18 Besök på Ellen Keys strand kl 18.00

Saabs Konstförening firar 80 år 2022.

Läs mer saabskonstforening.com/ och följ oss på Facebook och Instagram

I samarbete med Riksförbundet närmare Sveriges Konstföreningar

SVERIGES KONSTFÖRENINGAR



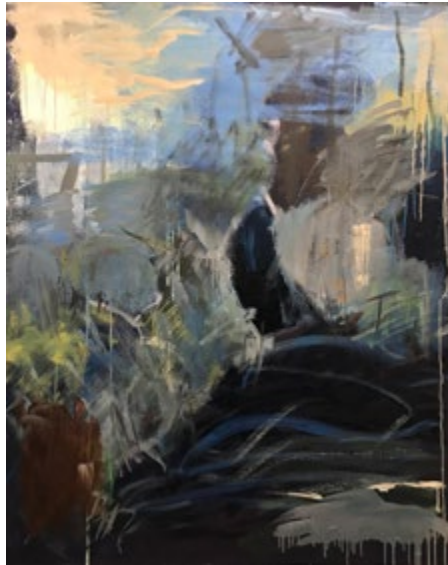


MARIELLE GÖTHBERG

SAAB ART GALLERY 15/1–30/1

Marielle Göthberg är född 1998 och är en svensk konstnär verksam i Köpenhamn. Hon arbetar med stämningen av saknad och otrygghet. Med sin uppväxt på den engelska, sörmländska och östgötska landsbygden i ständig åtanke, arbetar hon å ena sidan med ensamheten och tomheten i landskapet, å andra sidan med tryggheten och värmen i känslan av att längta. Människans närvaro manifesteras diskret i en planterad rosenbuske, ett elektriskt ljus, en nedtrampad stig, en kanal eller ett hus. Hennes främsta medium är måleri, teckning och koppartryck, där materialet själv har en lika stor poetisk inverkan på verket som motivet. Strukturerna i måleriet vittnar om hennes vana med att teckna och ljusspelet i teckningarna vittnar om hennes kärlek till måleriet.

Marielle studerar idag på det Kongelige Danske Kunstakademiet i Köpenhamn och tar examen år 2025.



OLA ÖHLIN

SAAB ART GALLERY 12/2–27/2

Ola Öhlin är född 1967 och uppvuxen i Hälleforsnäs och är en svensk målare, skulptör och scenograf. Ola Öhlin studerade den estetiska linjen vid Eskilstuna folkhögskola 1992–1993, Gerlesborgsskolan i Bohuslän 1993–1994 och vid Linköpings Universitet 2007–2009. Under sin barndom tillbringade han mycket tid i naturen med sin farfar och hans måleri befinner sig i gränslandet mellan det abstrakta och det föreställande. Det är ett måleri som intensivt undersöker förhållandet mellan mörker och ljus, mellan yta och djup. Separat har han ställt ut på bland annat Flens Konsthall, Markaryds konsthall, ARCH Galleri i Kalmar och har även medverkat i samlingsutställningar i bland annat Sörmlands salong i Katrineholm, Porträtt utställning på Eskilstuna konstmuseum, Miniatur utställning Himmelsberga konsthall på Öland, 2000. Bland offentliga arbeten märks en väggmålning i Folkets hus, Hälleforsnäs 2000 och en Kummel, Skulptur Klockberget vid Glasmuseet i Torshälla 2001. Han är representerad bl a i Flen och Katrineholms kommun, Metallarbetareförbundet Eskilstuna och är känd för sina Eldskulpturer.



KARIN OCH BERTIL ALMLÖF

SAAB ART GALLERY 12/3–27/3

Bertil Almlöf, "Bördigt landskap" är född 1930 i Linköping och numera bosatt i Hovstad, Rimforsa utanför Linköping är en svensk målare och grafiker. Bertil Almlöf är utbildad på Valands konsthögskola i Göteborg 1953–1957. Som målare är Bertil framförallt känd för sina originella landskapsmotiv. Han har ställt ut i hela Sverige och är bl a representerad på Moderna Museet, Nationalmuseum i Stockholm, Göteborgs Konstmuseum, Norrköpings Konstmuseum, Läns museet i Linköping, Ljungbergsmuseet, Allende Museet, Chile. The British Museum, London.

Karin Almlöf "Vandrare" är född 1959 i Göteborg och numera bosatt i Hägerstad, Rimforsa utanför Linköping. Karin som är utbildad på Konstfackskolan i Stockholm, är konstnär och grafisk formgivare och driver Karin Almlöfs förlag som sedan starten 1985 gett ut ett stort antal böcker i konst, foto, dramatik och lyrik. Karin Almlöf har bl a deltagit i två gruppställningar L'heure Bleue och Jubileumsutställningen Ljungbergsmuseet 20 år.



LUNNEVADS ELEVUTSTÄLLNING

SAAB ART GALLERY 9/4–24/4

Konstlinjen på Lunnevad är ett och tvåårig utbildning på förberedande nivå. Här får deltagarna de kunskaper och färdigheter inom bildområdet som krävs för att bli antagen till konstnärliga högskoleutbildningar eller för att kunna arbeta vidare på egen hand. Deltagarna får grundkunskaper inom teckning, målning, grafik, skulptur, kroki, design, digital bildbehandling, keramik, konstorientering, projektarbete och handledning vid ansökan till vidare utbildning. Nu visar årskurs två sina verk på en elevutställning.