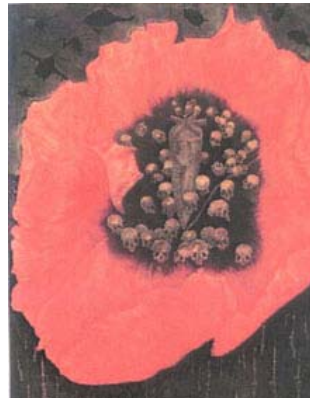


Konstutställning

4/6 - 25/6 2006

Brunneby kyrka

Margaret Irwin



Margaret är en välkänd grafiker i Irland och trots sina 80+ fortfarande i full verksamhet. Vi träffade henne under vår resa 1993. Hon ställde ut i Brunneby 1994 och nu kommer hon igen. Hon arbetar så gott som uteslutande med grafik och skildrar med stor inlevelse och fantasi bl.a. fornlämningar från förhistorisk tid i Irland men gör även gripande bilder med djup symbolik från vår tids grymma historia. Hennes bilder är ofta färgetsningar i storformat och hon trycker allt i sin ateljé i sin villa i Claddaghduff i Connemara.

Till: [\[Saabs Konstförenings hemsida\]](#) [\[Konstföreningarnas hemsida\]](#)

email: [<saabs.kf@arhome.se>](mailto:saabs.kf@arhome.se)

Senaste uppdatering 2007-01-09